

Документ подписан простой электронной подписью
Информация о владельце:
ФИО: Манаенков Сергей Алексеевич
Должность: Директор
Дата подписания: 10.07.2023 10:02:15
Уникальный программный ключ:
b98c63f50c040389aac165e2b73c0c737775c9e9

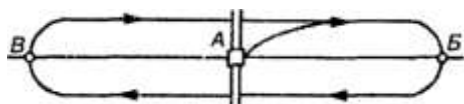
**Примерный перечень заданий для проведения диагностического
тестирования при аккредитационном мониторинге
МДК 02.01 Организация работы и управление подразделением
организации**

Задание №1

Вопрос:

Определите способ обслуживания поездов локомотивами указанный на рисунке?

Изображение:



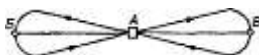
Выберите один из 3 вариантов ответа:

- 1) кольцевой способ
- 2) петлевой способ
- 3) плечевой способ

Задание №2

Вопрос:

Определите способ обслуживания поездов локомотивами указанный на рисунке?



Изображение:

Выберите один из 3 вариантов ответа:

- 1) плечевой способ
- 2) петлевой способ
- 3) кольцевой способ

Задание №3

Вопрос:

Назовите группу неэксплуатируемого парка, в который включены локомотивы, ожидающие очередного вида ремонта и ТО-3?

Выберите один из 3 вариантов ответа:

- 1) группа исправных локомотивов
- 2) группа маневровых локомотивов
- 3) группа неисправных локомотивов

Задание №4

Вопрос:

Инфраструктура железнодорожного транспорта включает:

Выберите несколько из 4 вариантов ответа:

- 1) информационные комплексы и систему управления движением.
- 2) железнодорожные станции, платформы.
- 3) дорожного хозяйства, производственная база.
- 4) автодороги, разъезды, развязки, а так же мосты и др.

Задание №5

Вопрос:

Кто выполняет ТО-2?

Выберите один из 4 вариантов ответа:

- 1) локомотивные бригады
- 2) экипировочные бригады
- 3) все варианты верны
- 4) бригада слесарей

Задание №6

Вопрос:

В чьем подчинении находятся локомотивы на территории локомотивного депо?

Выберите один из 4 вариантов ответа:

- 1) дежурного по депо

- 2) начальника дороги
- 3) машиниста-инструктора
- 4) диспетчера

Задание №7

Вопрос:

Основной производственный процесс это.....

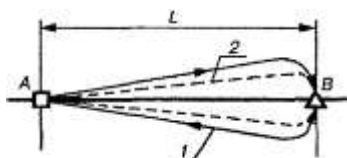
Выберите один из 3 вариантов ответа:

- 1) процесс, в результате которого из предметов труда получается запланированная продукция(услуга).
- 2) процесс технологических переходов, рабочих операций, рабочих и комплексных приемов.
- 3) процесс, в результате которого основная продукция не создается, но наличие этого процесса способствует ее созданию.

Задание №8

Вопрос:

В зависимости от классификации участков железной дороги, определите организацию эксплуатации локомотивов, которая изображена на картинке?



Изображение:

Выберите один из 3 вариантов ответа:

- 1) зона обслуживания
- 2) участок железной дороги "тяговое плечо"
- 3) участок обращения локомотивов

Задание №9

Вопрос:

Совокупность операций, последовательность их выполнения, а так же необходимые технические средства и методы производства работ

Выберите один из 4 вариантов ответа:

- 1) производственный процесс
- 2) основной производственный процесс
- 3) вспомогательный процесс
- 4) технический процесс

Задание №10

Вопрос:

Совокупность различных видов грузового и пассажирского транспорта,

обслуживающего процессы производства и обращения в народном хозяйстве, называетсясистемой?

Выберите один из 3 вариантов ответа:

- 1) транспортной
- 2) автомобильной
- 3) образовательной

Задание №11

Вопрос:

Назовите парк, в котором числятся локомотивы, находящиеся во всех видах работы, в техническом обслуживании, не выше объема ТО-2 и в ожидании работы на станционных путях.

Выберите один из 4 вариантов ответа:

- 1) эксплуатируемый парк
- 2) локомотивный парк в распоряжении депо
- 3) локомотивный парк вне распоряжения депо
- 4) неэксплуатируемый парк

Задание №12

Вопрос:

Какие показатели характеризуют эффективность использования основных фондов?

Выберите один из 3 вариантов ответа:

- 1) фондоотдача, фондоемкость
- 2) энерговооруженность
- 3) производительность и трудоемкость

Задание №13

Вопрос:

Подвижной состав железнодорожного транспорта:

Выберите один из 4 вариантов ответа:

- 1) железнодорожные пути
- 2) самосвалы, цистерны, фургоны
- 3) автомобильные поезда, прицепы и полуприцепы
- 4) электропоезда, дизель-поезда

Задание №14

Вопрос:

Назовите отрасль, которая продолжает процесс производства в сфере обращения для обращения

Выберите один из 4 вариантов ответа:

- 1) сельское хозяйство
- 2) торговля
- 3) транспорт
- 4) образование

Задание №15

Вопрос:

Что относят к основным непроизводственным фондам железнодорожных предприятий?

Выберите один из 4 вариантов ответа:

- 1) устройства пути
- 2) жилые дома, дома культуры
- 3) железнодорожные станции
- 4) локомотивы, вагоны

Задание №16

Вопрос:

Железнодорожная станция - это...

Выберите один из 3 вариантов ответа:

- 1) это комплекс сооружений, предназначенных для обслуживания грузовых и пассажирских поездов.
- 2) вид транспорта, состоящий из материальных и эксплуатационных составляющих (железнодорожный путь и подвижной состав)
- 3) вид транспорта, осуществляющий перевозку грузов и пассажиров по безрельсовым путям с использованием колесного движителя

Задание №17

Вопрос:

Что относят к элементам железнодорожной станции?

Выберите один из 4 вариантов ответа:

- 1) отделение ЛОВД
- 2) автовокзал, парковка
- 3) сортировочный парк, тупиковые пути
- 4) вагоны, электровозы

Задание №18

Вопрос:

Перечислите материально-техническую базу транспортной системы:

Выберите несколько из 4 вариантов ответа:

- 1) железнодорожные пути, подвижной состав и др.
- 2) транспортные узлы, стационарные технические средства
- 3) здания и сооружения, автотранспорт
- 4) автомобильные дороги, автопарк и др.

Задание №19

Вопрос:

Что относят к основным арендованным фондам железнодорожных предприятий?

Выберите один из 3 вариантов ответа:

- 1) фонды, числящиеся на балансе данного предприятия железнодорожного транспорта
- 2) фонды привлекаемые для производства работ на определенный период времени за установленную плату из других организаций и ведомств.

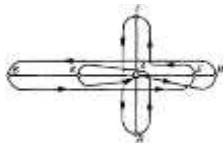
3) фонды, числящиеся на балансе данного предприятия
железнодорожного транспорта

фонды, числящиеся на балансе предприятия
железнодорожного транспорта другой страны

Задание №20

Вопрос:

В зависимости от классификации участков железной дороги,
определите организацию эксплуатации локомотивов, которая
изображена на картинке?



Изображение:

Выберите один из 3 вариантов ответа:

- 1) участок обращения локомотивов
- 2) зона обслуживания локомотивов
- 3) участок железной дороги "тяговое плечо"

Задание №21

Вопрос:

Назовите парк, в который входят все приписанные к депо
локомотивы за исключением локомотивов запаса и резерва
дороги.

Выберите один из 4 вариантов ответа:

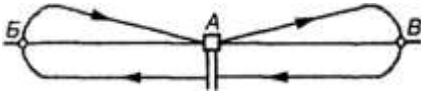
- 1) локомотивный парк в распоряжении депо
- 2) неэксплуатируемый парк
- 3) локомотивный парк вне распоряжения депо
- 4) эксплуатируемый парк

Задание №22

Вопрос:

Определите способ обслуживания поездов локомотивами указанный на рисунке?

Изображение:



Выберите один из 3 вариантов ответа:

- 1) петлевой способ
- 2) плечевой способ
- 3) кольцевой способ

Задание №23

Вопрос:

Что относят к основным собственным фондам железнодорожных предприятий?

Выберите один из 3 вариантов ответа:

- 1) фонды привлекаемые для производства работ на определенный период времени за установленную плату из других организаций и ведомств.
- 2) фонды, числящиеся на балансе данного предприятия железнодорожного транспорта
- 3) фонды, числящиеся на балансе данного предприятия железнодорожного транспорта
фонды, числящиеся на балансе предприятия железнодорожного транспорта другой страны

Задание №24

Вопрос:

Укажите основные фонды железных дорог по характеру использования?

Выберите один из 4 вариантов ответа:

- 1) производственные и непроизводственные
- 2) действующие и бездействующие
- 3) государственные и частные
- 4) собственные и арендованные

Задание №25

Вопрос:

Железнодорожный транспорт - это...

Выберите один из 3 вариантов ответа:

- 1) это комплекс сооружений, предназначенных для обслуживания грузовых и пассажирских поездов.
- 2) вид транспорта, осуществляющий перевозку грузов и пассажиров по безрельсовым путям с использованием колесного движителя
- 3) вид транспорта, состоящий из материальных и эксплуатационных составляющих (железнодорожный путь и подвижной состав)

Задание №26

Вопрос:

Совокупность производственных подразделений осуществляющих комплекс мероприятий по надзору за состоянием оборудования, уходу за ним и ремонту-это ?

Выберите один из 4 вариантов ответа:

- 1) транспортное хозяйство
- 2) энергетическое хозяйство
- 3) инструментальное хозяйство
- 4) ремонтное хозяйство

Задание №27

Вопрос:

Цель проведения ТО-1 и ТО-2?

Выберите один из 4 вариантов ответа:

- 1) экипировка ТПС
- 2) обеспечение работоспособности локомотивов в процессе эксплуатации
- 3) изменение конструкции ТПС
- 4) ремонт ПС

Задание №28

Вопрос:

Назовите основной вид работы локомотивов?

Выберите один из 4 вариантов ответа:

- 1) маневровая работа
- 2) работа с вывозными поездами
- 3) перевозка пассажиров и грузов
- 4) работа с передаточными поездами

Задание №29

Вопрос:

Кто выполняет ТО1?

Выберите один из 3 вариантов ответа:

- 1) главный инженер депо
- 2) локомотивные бригады
- 3) слесаря

Задание №30

Вопрос:

Назовите вид предприятия, которые созданы на основе государственной собственности, но имеющие право развиваться на собственные средства?

Выберите один из 3 вариантов ответа:

- 1) бюджетные государственные предприятия
- 2) коммерческие государственные предприятия
- 3) частные, коммерческие предприятия

Задание №31

Вопрос:

Назовите способы обслуживания локомотивов бригадами?

Выберите один из 3 вариантов ответа:

- 1) сменный, прикрепленный
- 2) бригадный, сезонный
- 3) повременная, сделная

Задание №32

Вопрос:

Что относится к эксплуатационной работе локомотивного депо?

Выберите несколько из 4 вариантов ответа:

- 1) планирование производственных заданий

- 2) разработка отчетности о работе локомотивного депо
- 3) организация работы локомотивов
- 4) организация работы локомотивных бригад

Задание №33

Вопрос:

Какие элементы содержит структура производственного цикла?

Выберите один из 3 вариантов ответа:

- 1) заготовление, производство, реализация
- 2) документирование, планирование, контроль
- 3) транспортные операции, перерывы между сменами

Задание №34

Вопрос:

Назовите парк, в который входят локомотивы запаса и резерва дороги и сданные в аренду другому предприятию или другому депо.

Выберите один из 4 вариантов ответа:

- 1) неэксплуатируемый парк
- 2) локомотивный парк вне распоряжения депо
- 3) локомотивный парк в распоряжении депо
- 4) эксплуатируемый парк

Задание №35

Вопрос:

Назовите группу неэксплуатируемого парка, в который включены локомотивы, находящиеся в резерве дороги, временно отставленные по неравномерности движения?

Выберите один из 3 вариантов ответа:

- 1) группа неисправных локомотивов
- 2) группа исправных локомотивов
- 3) группа маневровых локомотивов

Задание №36

Вопрос:

Что относят к вспомогательным процессам на железнодорожном транспорте?

Выберите один из 3 вариантов ответа:

- 1) перевозка грузов и пассажиров
- 2) ремонт и обслуживание локомотивов
- 3) энергообслуживание, подъемное оборудование

Задание №37

Вопрос:

Укажите количественные показатели использования локомотивов?

Выберите один из 3 вариантов ответа:

- 1) среднесуточный пробег, средняя масса поезда
- 2) линейный пробег, пробег в одиночном следовании
- 3) ходовая скорость, техническая скорость

Задание №38

Вопрос:

От чего зависит количество экипировочных бригад при выполнении экипировки?

Выберите один из 4 вариантов ответа:

- 1) от объема работы экипировки
- 2) от механизации и автоматизации пунктов экипировки
- 3) от типа локомотивов

4) все варианты верны

Задание №39

Вопрос:

Какая документация оформляется при технологическом процессе?

Выберите один из 4 вариантов ответа:

- 1) смета, технологическая карта
- 2) маршрутная карта, технологический график
- 3) сводная ведомость расхода материалов
- 4) ведомость организации плана по труду

Задание №40

Вопрос:

Инвентарный парк- это

Выберите один из 3 вариантов ответа:

- 1) парк локомотивов приписанных к данному транспортному предприятию
- 2) парк локомотивов, которые находятся в запасе и резерве дороги, сданные в аренду другому депо
- 3) парк локомотивов, которые не участвуют в основных видах работ

Задание №41

Вопрос:

Как называется объект, который разделяет железнодорожные линии на перегоны и участки?

Выберите один из 4 вариантов ответа:

- 1) железнодорожная станция
- 2) переезд

- 3) локомотивное депо
- 4) пункт технического обслуживания

Задание №42

Вопрос:

К количественным показателям работы локомотивного депо относят:

Выберите несколько из 5 вариантов ответа:

- 1) средняя скорость движения
- 2) пробег локомотивов в локомотиво-километрах
- 3) объем перевозок в тонно-километрах брутто
- 4) время работы локомотивов в локомотиво-часах
- 5) производительность труда

Задание №43

Вопрос:

Выберете правильный вариант классификации локомотивных депо

Выберите один из 4 вариантов ответа:

- 1) эксплуатационно-ремонтное, ремонтное
- 2) ремонтное, не ремонтное
- 3) ремонтное, не эксплуатационное
- 4) ремонтное, эксплуатационное, смешанное

Задание №44

Вопрос:

Самостоятельный хозяйствующий субъект, являющимся юридическим лицом, созданный для производства продукции, оказания услуг

Выберите один из 4 вариантов ответа:

- 1) предприятие, организация
- 2) образовательное учреждение
- 3) муниципальные органы власти
- 4) торговая точка (магазин)

Задание №45

Вопрос:

Главная задача локомотивного хозяйства?

Выберите один из 4 вариантов ответа:

- 1) ремонт подвижного состава
- 2) все варианты верны
- 3) обеспечение перевозочной работы железных дорог тяговыми средствами и содержание этих средств в соответствии с техническими требованиями
- 4) нет верного ответа

Задание №46

Вопрос:

Какие типы деповских зданий применяются реже всего?

Выберите один из 4 вариантов ответа:

- 1) другой тип
- 2) павильонного
- 3) ступенчатого
- 4) веерного

Задание №47

Вопрос:

Имущественный комплекс железнодорожного транспорта- это...

Выберите один из 3 вариантов ответа:

- 1) совокупность средств производства, необходимых для выполнения перевозочного процесса, погрузочно-разгрузочных работ
- 2) вид транспорта, состоящий из материальных и эксплуатационных составляющих (железнодорожный путь и подвижной состав)
- 3) вид транспорта, осуществляющий перевозку грузов и пассажиров по безрельсовым путям с использованием колесного движителя

Задание №48

Вопрос:

Выберете правильный вариант классификации обслуживания поездов локомотивами?

Выберите один из 3 вариантов ответа:

- 1) кольцевой, круговой, стандартный
- 2) плечевой, петлевой, кольцевой
- 3) круговой, овальный, системный

Задание №49

Вопрос:

Что относят к основным производственным фондам железнодорожных предприятий?

Выберите один из 4 вариантов ответа:

- 1) локомотивы, вагоны
- 2) спортивные комплексы
- 3) жилые дома, дома культуры
- 4) переезды, мосты

Задание №50

Вопрос:

Показатели объема эксплуатационной работы являются...

Выберите один из 4 вариантов ответа:

- 1) локомотиво-км условного пробега
- 2) тонно-км брутто грузового и пассажирского движения
- 3) все варианты верны
- 4) локомотиво-км в одиночном следовании, подталкивании, в двойной тяге (линейно-вспомогательный пробег)

Задание №51

Вопрос:

Назовите парк, в котором числятся локомотивы, которые не участвуют в работах, находящиеся во всех видах ремонта и в ТО-3.

Задание №52

Вопрос:

Какой показатель определяется по следующей формуле

Изображение:

$$M_{\text{э}} = k_{\text{л}} * N_{\text{эп}}$$

Задание №53

Вопрос:

Комплекс отдельных рабочих операций или взаимосвязанных процессов, в результате которых создается

определенная продукция или выполняется какая либо работа, называется процессом

Задание №54

Вопрос:

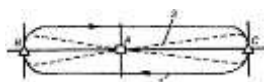
Какой показатель определяют по следующей формуле:

$$\Sigma MS_{л}^{лнн} = \Sigma MS_{л}^{лн} + \Sigma MS_{л}^{вт} + \Sigma MS_{л}^{всп}$$

Задание №55

Вопрос:

В зависимости от классификации участков железной дороги, определите организацию эксплуатации локомотивов, которая изображена на картинке?



Задание №56

Вопрос:

Какой показатель определяется по следующей формуле

Изображение:

$$Q_2 = \frac{2L_{\text{лн}}}{V_{\text{лн}}} + 2t_{\text{бр}} + t_{\text{ос}} + t_{\text{осн}}$$

Задание №57

Вопрос:

К качественным показателям работы локомотивного депо относят:

Задание №58

Вопрос:

Какой показатель определяется по следующей формуле

Изображение:

$$Ч_{\text{лв}}^{\text{ГР}} = \sum 2 MS_{\text{лв}} / 2S_{\text{вР}}$$

Задание №59

Вопрос:

Какой показатель определяют по следующей формуле:

Изображение:

$$\Sigma MS_{\text{л}}^{\text{ГЛ}} = \Sigma MS_{\text{л}}^{\text{поезд}} + \Sigma MS_{\text{л}}^{\text{приг}} + \\ + \Sigma MS_{\text{л}}^{\text{сб}} + \Sigma MS_{\text{л}}^{\text{выв}} + \Sigma MS_{\text{л}}^{\text{пер}}$$

Задание №60

Вопрос:

Какие депо не имеют своего приписного парка локомотивов?

61. Отличительная черта предприятия, которое создается гражданином, от индивидуального предпринимателя...
62. Кем устанавливаются формы, системы и размер оплаты труда работников предприятия?
63. Какая форма внесения вклада является приемлемой при вступлении в товарищество?
64. Отличительная черта индивидуального предпринимателя:
65. Основные трудности в сфере малого бизнеса:
66. Форма предпринимательства, которая характеризует соглашение между предприятиями в целях координации их деятельности?
67. Основные особенности выбора места для фирмы, которая ориентирована на производство:
68. Что относится к муниципальным предприятиям?

69. Что такое малое предприятие?
70. Напишите преимущества большого бизнеса перед малым?
71. Какую структуру, которая осуществляет хозяйственную деятельность путем объединения капиталов собственников, определяет термин?
72. Каким образом должно быть организовано имущество муниципального унитарного предприятия?
73. Какие права у общественных организаций потребителей?
74. Какие условия не приемлемы для крупных компаний?
75. Назовите элемент устава предприятия:
76. Будет ли предпринимательская фирма юридическим лицом?
77. Участник и учредитель фирмы являются одним и тем же лицом?
78. Возможно ли занятие некоммерческой организации предпринимательской деятельностью?
79. Документ, который регламентирует предпринимательскую деятельность в России:
80. Качественный критерий классификации предпринимательских фирм:
81. Какой будет цель, если некоммерческие организации могут преследовать в качестве своей основной цели извлечение прибыли?
82. Являются ли прибыльными некоммерческие организации, так же как и коммерческие?
83. К некоммерческим предприятиям относится:
84. Является ли ООО обществом с уставным капиталом, формирующимся из взносов участников, которые отвечают по обязательствам ООО частью своего имущества:
85. При помощи чего происходит формирование капитала ООО?
86. Кем происходит управление текущей деятельностью в ООО?
87. Отличительными признаками закрытых акционерных обществ

является:

88. Предпринимательство является самостоятельной, осуществляемой на свой риск, деятельностью, направленной на систематическое получение прибыли:

89. Количество участников коммерческой организации превышает 50, то она будет...

90. Какая деятельность лежит в основе финансового предпринимательства?

91. Что является формулой предпринимательства?

92. К чему относят товарищество, общество, кооперативы?

93. Что входит в обязанности открытого акционерного общества?

94. Вид акций, не дающий права голоса на общем собрании акционеров:

95. «Реорганизация» предприятия понимается как?

96. Закрытым акционерным обществом является общество, акции которого:

97. Отметьте утверждение, присущее акционерам:

98. Название разрешения на осуществление коммерческой организацией определенного законом вида деятельности?

99. Не характерный признак для предпринимательской деятельности:

100. Определенный порядок осуществления трудового процесса называется:

101. Элементами организации труда являются:

102. Работоспособность человека при внутрисменном режиме труда и отдыха проходит следующие фазы:

103. Система производственной взаимосвязи и взаимодействия образует:

104. Как называется метод нормирования труда?

105. Тарифная система это:
106. Научная организация труда призвана решать задачи:
107. Организация труда является частью (подсистемой) организации:
108. Виды разделения труда:
109. Формы единичного разделения труда:
110. Функциональное разделение труда предполагает деление рабочих на:
111. Технологическое разделение труда предполагает деление трудовых ресурсов:
112. Квалификационное разделение труда предполагает деление рабочих по:
113. Усиление специализации труда приводит к тому, что его производительность:
114. Организация рабочего места предполагает:
115. Наиболее рациональное рабочее положение работника во время выполнения им своих производственных обязанностей:
116. При оснащении рабочих мест к вспомогательному оборудованию относятся:
117. Аттестация рабочего места не включает оценку:
118. Формы трудовых коллективов в сельскохозяйственных предприятиях:
119. В структуру затрат рабочего времени не включается:
120. Рабочее время – это время, в течение которого работник должен:
121. Совокупность факторов внешней среды, оказывающих влияние на работоспособность и здоровье работника называют:
122. Внутрипроизводственные факторы, определяющие условия труда, включают в свой состав:

123. Наибольшая работоспособность в течение рабочей недели наблюдается:

124. Цветовое оформление интерьера определяет следующие факторы условий труда:

125. Основные функции заработной платы:

126. Порядок чередования работы и перерывов на отдых образует режим . . .

127. К основным принципам формирования оплаты труда не относятся:

128. Процесс установления обоснованных затрат рабочего времени на выполнение различных работ называется:

129. Количество труда, которое необходимо затратить на качественное выполнение работы называется:

130. В составе основного капитала выделяют:

131. Как классифицируются основные средства по роли в процессе создания стоимости?

132. Как классифицируются основные средства по сфере применения и назначения?

133. Основные фонды –это . . .

134. Как классифицируются основные фонды по признаку принадлежности?

135. Здания, сооружения относятся к . . .

136. Машины, оборудование, транспортные средства относятся к . . .

137. Рабочий и продуктивный скот относится к

138. Сумма затрат на приобретение, возведение основных средств, включая расходы на их доставку и монтаж определяет . . .

139. Как называется стоимость основных фондов, вступивших в эксплуатацию в различные годы, оцененных по их современным ценам?

140. Какая стоимостная оценка основных фондов показывает во сколько обошлось бы приобретение действующих основных фондов, созданных в разные годы, в данный момент и позволяет внести единообразие в их оценку?

141. По какой оценке основные фонды в форме основных средств зачисляются на баланс предприятия?

142. Какой метод не используется для определения полной восстановительной стоимости основных фондов

143. Какая стоимость основного капитала определяется к концу срока полезного использования основных фондов по формуле: стоимость металлолома за минусом затрат на демонтаж оборудования и затрат на транспортировку ликвидируемого объекта?

144. Что понимается под материальным изнашиванием основного капитала, постепенной потерей его первоначальных свойств и потребительской стоимости?

145. Какие используются методы оценки степени физического износа капитала?

146. Уменьшение стоимости основного средства до окончания срока службы вследствие снижения затрат на его воспроизводство по мере того, как аналогичные начинают производиться дешевле, называется...

147. Уменьшение стоимости основного средства до окончания срока службы вследствие появления новых, более совершенных средств труда, характеризует...

148. Постепенное перенесение первоначальной стоимости основного средства на стоимость изготавливаемой продукции называется...

149. Доля (%) стоимости объекта, подлежащая включению в издержки производства, называется...

150. Какие способы начисления амортизации применяют?
151. При каком способе начисления амортизации стоимость основных фондов переносится на стоимость готовой продукции равными частями (по годам) в течение всего срока их полезного использования?
152. При каком способе начисления амортизации стоимость основных фондов переносится на стоимость готовой продукции неравномерно по годам в течение срока их полезного использования?
153. К какому способу начисления амортизации относятся методы начисления амортизации – метод суммы чисел и метод уменьшаемого остатка?
154. $Na_i = (Ta_i : \Sigma ЧЛ) \cdot 100\%$ (где Ta_i – число лет, остающихся до конца срока полезного использования). При каком методе рассчитывается данная норма амортизации?
155. Позволяют ли методы ускоренной амортизации в короткие сроки сформировать собственные финансовые ресурсы предприятия для обновления оборудования?
156. Метод прямого счета; перерасчета валютной стоимости; индексный метод являются...
157. По объектам основных средств, используемых для осуществления научно-технической деятельности, а также при производстве высокотехнологичных товаров, оказания высокотехнологичных услуг за исключением зданий, сооружений, передаточных устройств. возможно повышение коэффициента
158. $K_{и2} = (Пн - Пс) / Пн \cdot 100, \%$, где $Пн$, $Пс$ – соответственно производительность нового и старого оборудования. Какой износ основных фондов определяет данный расчет ...

159. Как называется постоянное возобновление капитала и его обновление путем приобретения новой техники лизинга, реконструкции, технического перевооружения модернизации и капитального ремонта?

160. Под движением основного капитала понимают...

161. Отношение полной восстановительной стоимости выбывших основных фондов в отчетном периоде к полной восстановительной стоимости ОФ на начало отчетного периода определяет...

162. Отношение объема реализованной продукции в денежном выражении к среднегодовой стоимости основных производственных фондов определяет...

163. Отношение среднегодовой стоимости основных производственных фондов к среднегодовой численность работающих определяет

164. Что не относится к основным производственным фондам?

165. Отношение израсходованной энергии к объему произведенной продукции характеризует...

166. Отношение величины материальных затрат к объему произведенной продукции характеризует...

167. Время с момента поступления сырья и материалов на предприятие до момента реализации готовой продукции - это...

168. Длительность производственного цикла состоит из:

169. Время выполнения операций по производству изделий составляет: $t_1 = 6$, $t_2 = 3$, $t_3 = 4$ минуты, количество изделий - 8.

Производственный цикл равен:

170. Основные методы организации производства:

171. Вид движения предметов труда, при котором вся партия предметов труда обрабатывается полностью и только потом передается на следующую операцию:

172. Основные элементы производственного процесса:
173. Виды движения предметов труда, влияющие на производственный цикл:
174. Отрасли народного хозяйства принято делить на:
175. Составная часть времени производства
176. Принцип, который предусматривает одновременное выполнение отдельных операций и процессов
177. Народнохозяйственный комплекс включает в себя
178. Устройство или сочетание чего-либо в единое целое
179. Организационные типы производства
180. Производственный процесс, выполняемый машинами под наблюдением рабочего
181. Наиболее крупными частями производственного процесса являются:
182. По течению во времени производственные процессы подразделяют на:
183. Время от начала производственного процесса до выхода готовой продукции определяется как:
184. Хронометраж – это...
185. Зона трудовых действий работника, оснащенная для выполнения операций производственного процесса или управленческой функции
186. Выпущено продукции на 560 000 рублей, среднесписочная численность работников – 28 человек, количество рабочих дней в году – 214, среднегодовая производительность труда составляет:
187. Максимально возможный годовой выпуск продукции в номенклатуре и ассортименте при условии наиболее полного использования оборудования и производственных площадей,

применения прогрессивной технологии и организации производства
– это...

188. Виды фонда времени работы оборудования:

189. Календарный фонд времени определяется по формуле:

190. Научные знания человека относятся к ...

191. Приспособляемость производственной системы к
изменяющимся условиям внешней среды - это ...

192. Ряд взаимосвязанных рабочих мест, расположенных в порядке
последовательности выполнения технологического процесса – это...

193. Движение деталей в пространстве может быть:

194. Изготовление однотипной продукции в больших объемах в
течение длительного времени – это особенность ...

195. Тип производства, характеризуемый постоянством выпуска
довольно большой номенклатурой изделий – это ...

196. Анализируя состояние труда и разрабатывая мероприятия по ее
совершенствованию, менеджер должен ставить перед собой задачи,
которые можно классифицировать как:

197. Самый дорогой вид транспорта?

198. Перевозка пассажиров на дальние расстояния-главная
специализация...

199. Количество труда, которое необходимо затратить на
качественное выполнение работы называется:

200. Документы, регламентирующие работу ОАО «РЖД»:

Ключи

- 1) Верные ответы: 1;
- 2) Верные ответы: 1;
- 3) Верные ответы: 3;
- 4) Верные ответы: 1; 2;
- 5) Верные ответы: 3;
- 6) Верные ответы: 1;
- 7) Верные ответы: 1;
- 8) Верные ответы: 2;
- 9) Верные ответы: 4;
- 10) Верные ответы: 1;
- 11) Верные ответы: 1;
- 12) Верные ответы: 1;
- 13) Верные ответы: 4;
- 14) Верные ответы: 3;
- 15) Верные ответы: 2;
- 16) Верные ответы: 1;
- 17) Верные ответы: 3;
- 18) Верные ответы: 1; 2;
- 19) Верные ответы: 2;
- 20) Верные ответы: 2;
- 21) Верные ответы: 1;
- 22) Верные ответы: 1;
- 23) Верные ответы: 2;
- 24) Верные ответы: 2;
- 25) Верные ответы: 3;
- 26) Верные ответы: 4;
- 27) Верные ответы: 2;
- 28) Верные ответы: 3;

- 29) Верные ответы: 2;
- 30) Верные ответы: 2;
- 31) Верные ответы: 1;
- 32) Верные ответы: 3; 4;
- 33) Верные ответы: 3;
- 34) Верные ответы: 2;
- 35) Верные ответы: 2;
- 36) Верные ответы: 3;
- 37) Верные ответы: 2;
- 38) Верные ответы: 4;
- 39) Верные ответы: 2;
- 40) Верные ответы: 1;
- 41) Верные ответы: 1;
- 42) Верные ответы: 2; 3; 4;
- 43) Верные ответы: 4;
- 44) Верные ответы: 1;
- 45) Верные ответы: 3;
- 46) Верные ответы: 2;
- 47) Верные ответы: 1;
- 48) Верные ответы: 2;
- 49) Верные ответы: 1;
- 50) Верные ответы: 2;
- 51. неэксплуатируемый пар
- 52. величина эксплуатационного парка
- 53. производственным
- 54. линейный пробег локомотивов
- 55. участок обращения локомотивов
- 56. оборот локомотива на участке обращения

57. полный оборот локомотива и участковая скорость движения поезда
58. численность рабочих локомотивных бригад
59. пробег во главе поездов
60. ремонтные
61. необходимость разработки учредительных документов
62. предприятием
63. материальная, денежная, форма интеллектуальной собственности
64. ответственность по обязательствам всем принадлежащим имуществом
65. сложность привлечения высококвалифицированных работников
66. картель
67. учет расстояния до источников сырья и материалов, места проживания основной части работающих на фирме, требований экологии
68. предприятия районного и городского подчинения.
69. предприятие с определенной численностью работников;
70. возможность привлечения квалифицированных специалистов
71. товарищество;
72. являться неделимым;
73. определение порядка сертификации товара;
74. нерегулярность спроса
75. положение об условиях ликвидации предприятия
76. не всегда.
77. нет
78. да;
79. Гражданский кодекс;
80. форма и вид собственности;
81. незаконной.

82. нет.
83. потребительский кооператив; общественные организации; благотворительные фонды
84. нет.
85. взносов в форме ценных бумаг
86. собрание участников;
87. ограниченное число участников (не более 50); акции распределяются среди ограниченного числа участников;
88. продажи товаров
89. открытым акционерным обществом
90. финансовая;
91. получение максимальной прибыли при минимальном риске;
92. к организационно-правовым формам предпринимательства;
93. публиковать для всеобщего обозрения свой годовой отчет;
94. Привилегированный.
95. Преобразование.
96. распределяются только среди его учредителей;
97. несут риск убытков в пределах стоимости принадлежащих им акций
98. Лицензия.
99. Государство несет ответственность по обязательствам предпринимателя.
100. организацией труда
101. разделение и кооперация труда, организация рабочих мест, организация обслуживания рабочих мест
102. вработываемости (адаптации), устойчивой высокой работоспособности, утомления
103. кооперацию труда
104. суммарный

105. система положений, которые определяют оплату труда в зависимости от характера и условий труда
106. экономические, социальные, психофизиологические
107. производства
108. общее, частное
109. разделение труда в организации. разделение труда в подразделениях
110. основных и вспомогательных
111. по отраслям
112. разрядам, классности, мастерству
113. сначала растет, потом падает
114. его оснащение, его планировку
115. переменное
116. тележки, погрузчики
117. его квалификационного уровня
118. производственная бригада, рабочие группы
119. время активного отдыха
120. исполнять трудовые обязанности
121. условиями труда
122. санитарно-гигиенические факторы, эстетические факторы
123. в среду
124. эстетические
125. воспроизводительная, стимулирующая
126. труда и отдыха
127. ресурсно-распределительный, формирование платежеспособного спроса населения
128. нормированием труда
129. нормой труда
130. основные фонды и нематериальные активы

131. активные и пассивные
132. производственные и непроизводственные
133. средства труда, которые неоднократно участвуют в производственном процессе, сохраняя при этом на протяжении всего периода свою натурально-вещественную форму, и переносят свою стоимость на произведенную продукцию частями в виде амортизационных отчислений
134. собственные и заемные
135. пассивным основным средствам
136. активным основным средствам
137. основным производственным фондам
138. первоначальную стоимость основных фондов
139. восстановительная
140. восстановительная
141. первоначальной
142. балловый
143. ликвидационная
144. физический износ
145. стоимостной, экспертный и нормативный
146. моральным износом
147. моральный износ
148. амортизационными отчислениями
149. нормой амортизации
150. линейный, нелинейный, производительный
151. линейном
152. нелинейном
153. нелинейному
154. методе суммы чисел
155. да

156. методами переоценки основных средств
157. от 1 до 3
158. моральный износ второй формы
159. воспроизводство основного капитала
160. его поступление из различных источников и выбытие по различным причинам
161. коэффициент выбытия
162. фондоотдачу
163. фондовооруженность
164. производственные запасы
165. энергоемкость
166. материалоемкость
167. Время производства;
168. Рабочего времени и времени перерывов;
169. 104 минутам;
170. индивидуальный, бригадно-операционный, поточно-операционный;
171. Последовательный;
172. Труд, средства труда, предметы труда;
173. Последовательный, параллельный, параллельно-последовательный;
174. Чистые и хозяйственные отрасли;
175. Производственный цикл;
176. Принцип параллельности;
177. Производственные и непроизводственные сферы;
178. Организация;
179. единичное, массовое, серийное;
180. Автоматизированный;
181. Основные, вспомогательные, побочные производства.

183. Производственная операция;
184. Регистрация затрат рабочего времени на выполнение операции или ее отдельных элементов.
185. Рабочее место;
186. 20000;
187. Производственная мощность;
188. Календарный, режимный, эффективный;
189. Количество календарных дней в году $\times 24$;
190. Абстрактным системам
191. Гибкость
192. Поточная линия;
193. Прямоточным, непрямоточным;
194. Массового производства;
195. Единичное производство;
196. Экономические, социальные и психофизиологические;
197. авиационный
198. железнодорожного транспорта
199. нормой труда
200. Устав ОАО «РЖД», Устав железнодорожного транспорта РФ